



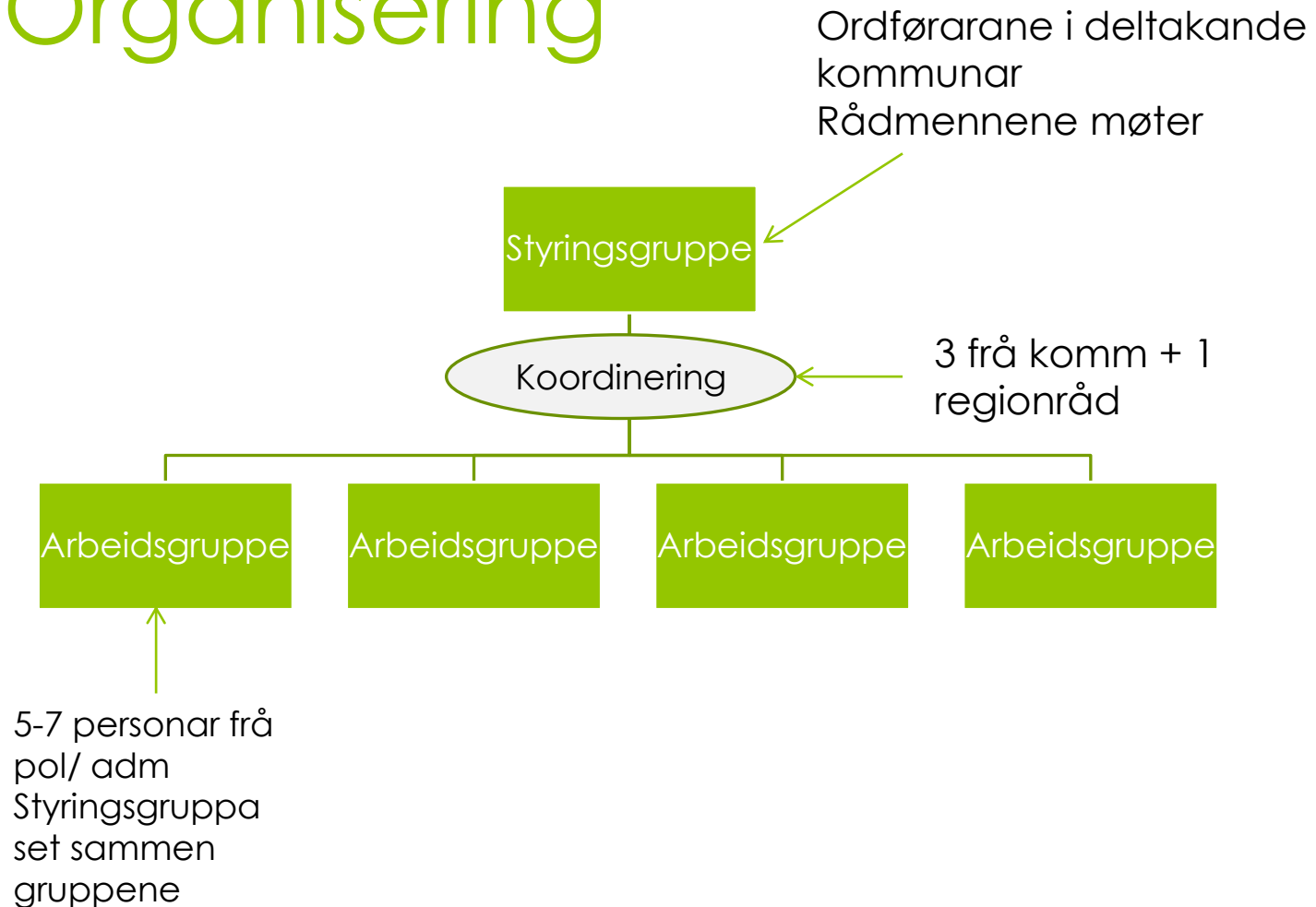
# «Storkommune sunnmøre»

Møte 16.mars

# Grunnlag for prosessen

- Prosessen skal halde seg til dei overordna linjene framfor å gå inn i detaljerte utgreiingar.
- Ønske om å skape ei ny kommune er basert på erkjenninga av at vi vert betre saman enn kvar for oss
- Vi har tillit til at alle partar ønskjer å utvikle tenestene til kommunen sine innbyggjarar på best mogeleg måte.

# Organisering



# Sluttprodukt: Rapport/ utgreiing :

- Faktadel: Kortfatta med henvisningar til eksisterande materiale
- Intensjonsdel: Punktvis rammeverk / skisse for korleis den nye kommunen kan «byggast opp» og organiserast som grunnlag for vidare forhandlingar

**Gjennomgåande prinsipp for alle tema:**

**Nytenking og framtidig posisjon**

# Sluttprodukt 2

- Enkel brosjyre retta mot innbyggjarane

# Arbeidsgruppene vert tildelt tema:

1. Prinsipp for samarbeidet mot ny kommune og mål og visjon for den nye kommunen  
Samfunnsutvikling og samfunnsposisjon

2. Tenesteproduksjon og utøving av myndighet

3. Demokrati og styringsform

4. Temaet økonomi i den nye kommunen bør arbeidast med av eiga gruppe?

.

# Arbeidsgruppene

Mandat:

Gjennomgang og drøfting av SWOT-analyse innhenta frå kommunane

Levere innspel til styringsgruppemøtet knytt til:

- Kva er kommunane samde om er styrker og mogelegheiter for den nye kommunen
- Kva meiner kommunane kan vere svake sider/ truslar for den nye kommunen
- Kva for prinsipp/ intensjonar kan demme opp under/ kompensere svake sider/ truslar
- Peike ut dei viktige drøftingstema til styringsgruppa på bakgrunn av dette
- Bearbeide innspel og drøftingar frå styringsgruppemøte og kome med forslag til korleis samanfatte dette i sluttrapporten

# Koordinerende ledd:

## Mandat:

- Sikre kontinuitet og halde tråden i prosjektet, bindeledd mellom styringsgruppe og arbeidsgruppene
- Sende bestilling til kommunane på SWOT-analyse knytt til dei ulike tema
- Ansvar for utkast til sluttprodukt- rapport og informasjonshefte til innbyggjarar



# Handsaming av rapporten

- Overlevering frå sittande til nytt kommunestyre hausten 2015
- Nytt kommunestyre vurderer om beslutningsgrunnlaget er godt nok til å fatte vedtak, og om intensjonsdelen i rapporten skal danne grunnlag for å starte forhandlingar og intensjonsavtalar mellom kommunane

| Aktivitet   | Tema  | mars | april    | mai   | juni       | juli | aug | sep |
|---|---|------|----------|-------|------------|------|-----|-----|
| Styringsgruppe                                      | <b>Mål og visjon for ny kommune/ Samfunnsutvikling/<br/>samfunnsposisjon<br/>Prinsipp for samarbeidet</b> | 16   |          | 12-13 |            |      |     |     |
| Koordinerende gruppe                                |   | 20   | 15<br>22 | 11    |            |      |     |     |
| Arbeidsgruppe                                       |   |      | 9,29     | 18    |            |      |     |     |
| Koordinerende gruppe                                | <b>Tenesteproduksjon og utøving av mynde</b>  |      |          | 19,22 | 1          |      |     |     |
| Arbeidsgruppe                                       |   |      | 9        | 22    | 1          |      |     |     |
| Styringsgruppe                                      |   |      |          | 29    |            |      |     |     |
| Koordinerende gruppe                                | <b>Demokratisk organisering</b>   |      |          |       | 9 og<br>15 |      |     |     |
| Arbeidsgruppe                                       |   |      | 9        |       | 9 og<br>15 |      |     |     |
| Styringsgruppe                                      |   |      |          |       | 12         |      |     |     |
| Koordinerende gruppe                                | <b>Ferdigstille rapport og informasjonsbrosjyre</b>   |      |          |       |            |      | 21  |     |
| Styringsgruppe +<br>arbeidsgruppene+forman<br>nskap |   |      |          |       | 2          |      | 28  |     |
| Rapport/<br>informasjonsbrosjyre                    |   |      |          |       |            |      |     | 20  |

# Bestilling til kommunane

- Gjennomfør ei SWOT-analyse knytt til «den nye kommunen» til desse tre områda:

Den nye kommunen som :

- Samfunnsutviklar
- Tenesteprodusent og utøvar av mynde
- Demokratisk arena