

Regionkommune Sunnmøre

Styringsgruppesamling

Storfjord hotell

12.-13.mai 2015

REGIONKOMMUNE SUNNMØRE alternativet

13 kommuner:

Haram, Sandøy, Giske, Ålesund, Sula, Hareid, Skodje, Ørskog, Stordal, Norddal, Stranda, Sykkylven og Ulstein

Samla areal:

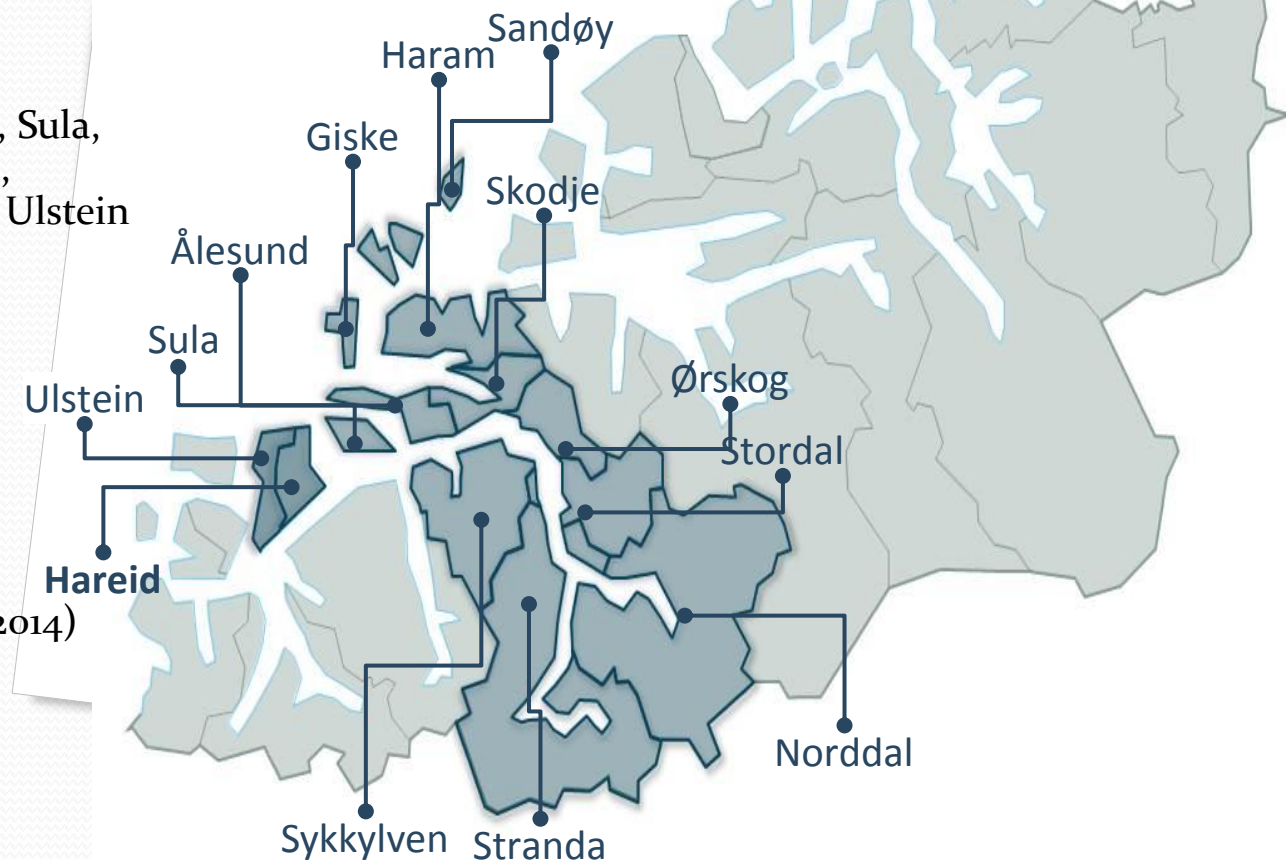
3 295 km²

Samla folketal : (per 1. januar 2014)

107 373

Framskriving folketal 2040:

133 574



Ålesund og omegn

SAMMENDRAG

Ålesundregionen, med kommunene Ålesund, Giske, Haram, Skodje og Sula, representerer et integrert bo- og arbeidsmarked. Regionen har også sterk befolkningsvekst. Samtidig har regionen klare utfordringer. Regionen greier for eksempel ikke å trekke til seg tilstrekkelig mange kvinner, noe som resulterer i et stort mannsoverskot. Det er også en risiko for at man i for sterk grad «lener seg på» et velfungerende næringsliv og forventer at aktørene som representerer dette skal «ta ansvar» for utvikling av regionen. Regionen har en klart definert sentrumskommune. Den har også omlandskommuner med kvaliteter som styrker regionen. I dette ligger et klart potensiale. Samtidig er det et klart behov for sterk bevissthet for sikre en god regional arbeidsdeling mellom kommunene. For å kunne utnytte dette potensiale videre, er det nødvendig å utvikle et regionalt lederskap som kan ta et overordnet ansvar for å utvikle samspillet mellom ulike aktører i regionen. Et slikt lederskap må ha en klar politisk forankring og fremgang i arbeidet krever at man setter i gang tiltak for å utvikle tilliten mellom partene.

Møreforskning 2014

Regionkommune

Sunnmøre

Forventningsavklaring til

1. Prosessen
2. Sluttproduktet
3. Denne samlinga

Kommunereform:

Alternativ regionkommune

Dette alternativet sitt mål er å gjennomføre ei reell kommunereform i regionen som gir *meirverdi til samfunnet*, ikkje berre ei samanslåing av eksisterande kommunar til ei større.

Dvs

-det skal utgreiast om det kan skapast ei heilt ny kommune med nye og framtidsretta politiske og administrative styringsprinsipp, system og organisasjonsformer som er egna for nye utfordringar i framtida

Grunnlaget for prosessen

- Prosessen skal halde seg til dei overordna linjene framfor å gå inn i detaljerte utgreiingar.
- Ønske om å skape ei ny kommune er basert på erkjenninga av at vi kan verte betre saman enn kvar for oss
- Vi har tillit til at alle partar ønskjer å utvikle tenestene til kommunen sine innbyggjarar på best mogeleg måte.

Sluttprodukt/ utgreiing

- Faktadel: Kortfatta med henvisningar til eksisterande materiale
- Intensjonsdel: Punktvis rammeverk / skisse for korleis den nye kommunen kan «byggast opp» og organiserast som grunnlag for vidare forhandlingar

Gjennomgåande prinsipp for alle tema:

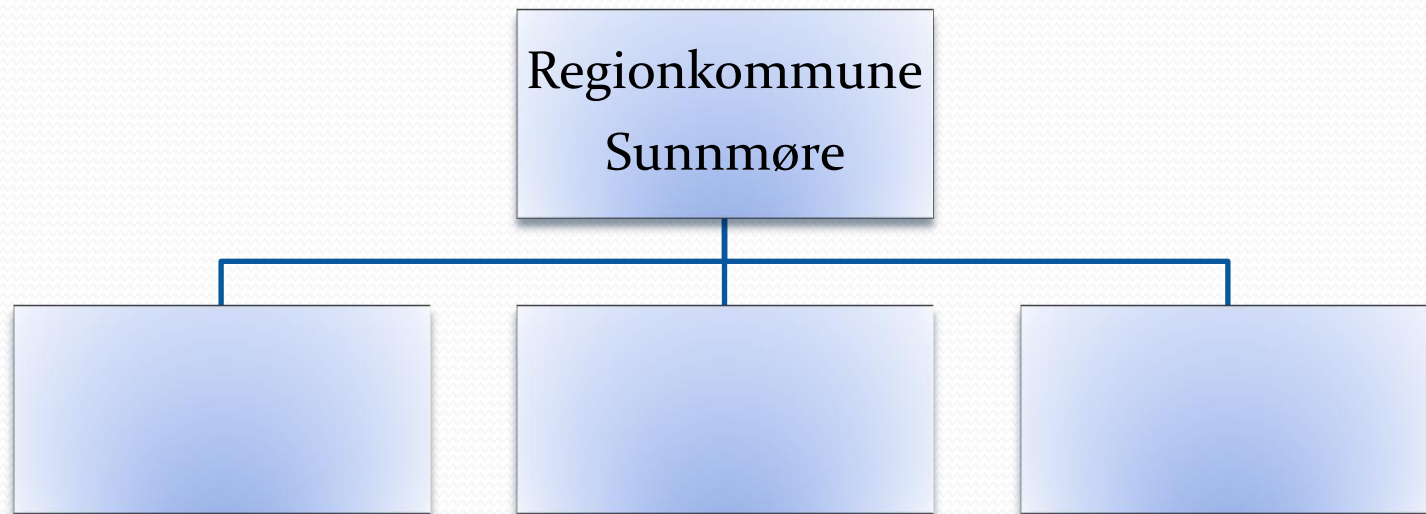
Nytenking og framtidig posisjon

Sentrale spørsmål som må drøftast i prosessen:

- Korleis bør den nye regionkommunen «riggast» for å ivareta både by og «kommunedelar» på sikt og i overgangsperioden?
- Kva tema skal bringast inn i forhandlingane
- Skal noko ligge fast, og ikkje vere gjenstand for forhandling frå starten
- Er det spesielle føresetnadar som må ligge fast
- Spesielle krav/ forventningar over for stat og evt fylkeskommune
- Kva slags parallelle prosessar må køyrast i kommunane?

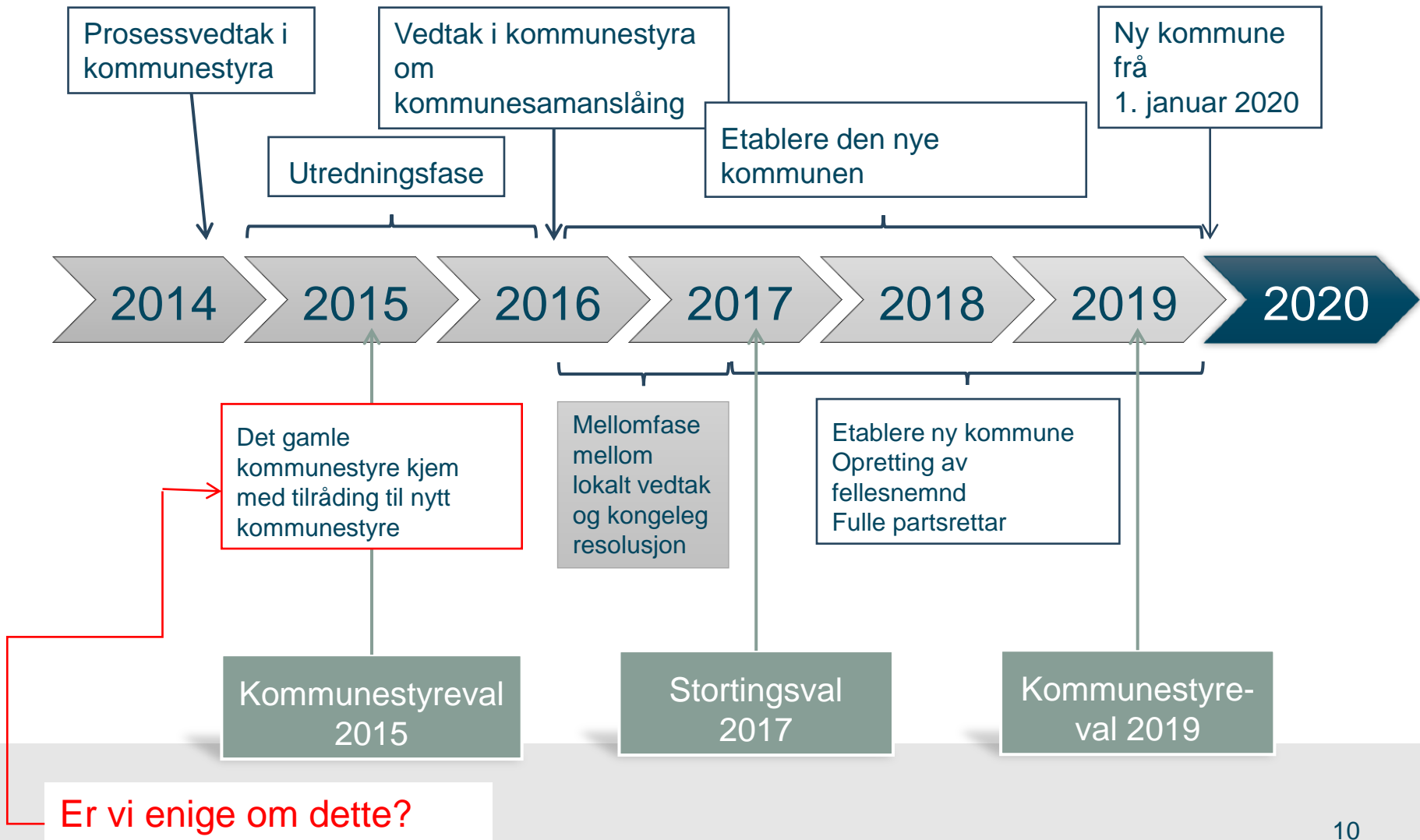
Regionkommunen Sunnmøre (inntil 13 kommunar)

Korleis kan den administrativt organiserast og politisk styrast?



AUGUST 2015 – modellskisse/ rammeverk for ei mogleg ny kommuneorganisering som grunnlag for intensjonsforhandlingar

Tidsperspektiv i kommunereforma (løp 2)



Denne samlingsa:

Arbeidsgruppa for samfunnsutvikling legg fram følgjande imorgon:

- *Kva kommunane meiner er styrken med ein ny regionkommune, og kva nye høve vil ein slik kommune gi.*
- *Kva kommunane meiner kan vere svake sider eller trugsmål for den nye kommunen – kva for prinsipp eller intensjonar kan i så fall demme opp mot dette.*

Med bakgrunn i dette skal styringsgruppa:

- *Drøfte seg fram til eit rammeverk og ei skisse for ein ny regionkommune.*
- *Rammeverket i skissa kan danne grunnlag for intensjonsavtalar mellom kommunane fram mot vedtak i den enkelte kommune om å bli ein del av ein ny regionkommune.*

Til drøfting:

- Kva er «kongstanken» med regionkommune Sunnmøre?
- Kva legg vi i omgrepet «å skape ei ny kommune»
- Korleis behandlar kommunane sluttrapporten i overgangen mellom kommunestyra hausten 2015

Arbeidsgrupper samfunn dag 2

Gr 1	Gr 2	Gr 3	Gr 4
Knut Støbakk	Anders Riise	Marit E.Larssen	Synnøve Vasstrand Synnes
Terje Vadset	Hans Endre Sæterøy	Bente Vikhagen	Tor Helge Stavdal
Geir Stenseth	Charles Tøsse	Astrid Eidsvik	Kjartan Lid
Bjørn Sandnes	Bjørn Inge Ruset	Turid Hanken	Lars Joranger
Geir Ove Vegsund	Jan Ove Tryggestad	Jan Kåre Aurdal	Erlend Krumsvik
Jan Berset	Thorbjørn Fylling	Tore Hals	Anne Mette Liavaag
Eva Vinje Aurdal	Roar Dyb-Sandnes		Ann Heidi Orvik
Kari Grindvik	Vebjørn Krogsæter		