



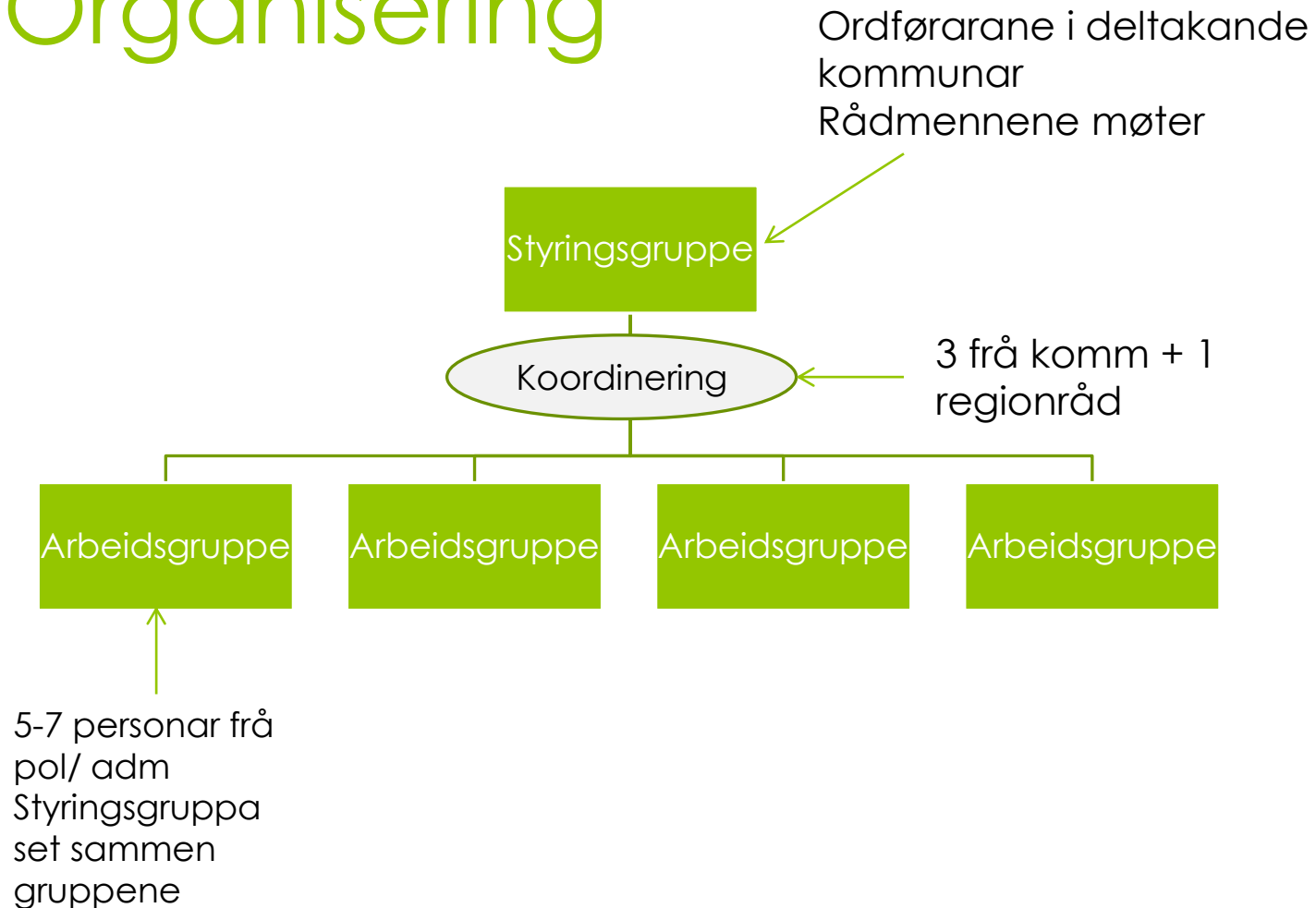
Regionkommune
sunnmøre

Prosjektplan

Grunnlag for prosessen

- Prosessen skal halde seg til dei overordna linjene framfor å gå inn i detaljerte utgreiingar.
- Ønske om å skape ei ny kommune er basert på erkjenninga av at vi vert betre saman enn kvar for oss
- Vi har tillit til at alle partar ønskjer å utvikle tenestene til kommunen sine innbyggjarar på best mogeleg måte.

Organisering



Sluttprodukt: Rapport/ utgreiing :

- Faktadel: Kortfatta med henvisningar til eksisterande materiale
- Intensjonsdel: Punktvis rammeverk / skisse for korleis den nye kommunen kan «byggast opp» og organiserast som grunnlag for vidare forhandlingar

Gjennomgåande prinsipp for alle tema:

Nytenking og framtidig posisjon

Sluttprodukt 2

- Enkel brosjyre retta mot innbyggjarane

Bestilling til kommunane

- Gjennomfør ei SWOT-analyse knytt til «den nye kommunen» til desse fire områda:

Den nye kommunen som :

- Samfunnsutviklar
- Tenesteprodusent og utøvar av mynde
- Demokratisk arena
- Økonomi i den nye kommunen

Arbeidsgruppene vert tildelt tema:

1. Prinsipp for samarbeidet mot ny kommune og mål og visjon for den nye kommunen
Samfunnsutvikling og samfunnsposisjon
2. Tenesteproduksjon og utøving av myndighet
3. Demokrati og styringsform
4. Økonomi i den nye kommunen

Arbeidsgruppene

Mandat:

Gjennomgang og drøfting av SWOT-analyse innhenta frå kommunane

Levere innspel til styringsgruppemøtet knytt til:

- Kva er kommunane samde om er styrker og mogelegheiter for den nye kommunen
- Kva meiner kommunane kan vere svake sider/ truslar for den nye kommunen
- Kva for prinsipp/ intensjonar kan demme opp under/ kompensere svake sider/ truslar
- Peike ut dei viktige drøftingstema til styringsgruppa på bakgrunn av dette
- Bearbeide innspel og drøftingar frå styringsgruppemøte og kome med forslag til korleis samanfatte dette i sluttrapporten

Koordinerende ledd:

Mandat:

- Sikre kontinuitet og halde tråden i prosjektet, bindeledd mellom styringsgruppe og arbeidsgruppene
- Sende bestilling til kommunane på SWOT-analyse knytt til dei ulike tema
- Ansvar for utkast til sluttprodukt- rapport og informasjonshefte til innbyggjarar

Handsaming av rapporten

- Overlevering frå sittande til nytt kommunestyre hausten 2015
- Nytt kommunestyre vurderer om beslutningsgrunnlaget er godt nok til å fatte vedtak, og om intensjonsdelen i rapporten skal danne grunnlag for å starte forhandlingar og intensjonsavtalar mellom kommunane

Oversikt over arbeidsgruppene

Arbeidsgruppe 1 Samfunnsutvikling	Arbeidsgruppe 2 Tjenesteproduksjon	Arbeidsgruppe 3 Demokrati	Arbeidsgruppe 4 Økonomi
Tore Johan Øvstebø, Ålesund	Geir Stenseth (FrP), Ålesund	Eva Vinje Aurdal (A), Ålesund	Roar Dyb Sandnes (A), Giske
Trude Fjerli Giskås (H), Giske	Harry Valderhaug (Krf), Giske	Olav Harald Ulstein (FrP), Sykkylven	Magny Hauge Dyrkorn (Adm), Ørskog
Karen Simonnes Aanes (A), Ørskog	Ann-Heidi Paulsen Orvik (Adm), Sandøy	Ragnar Bakken (V), Ørskog	Jarle Strømmegjerde (H), Sykkylven
Ronny H. Blomvik (FrP), Sula	Sigmund Haugen (A), Sandøy	Jim Arve Røssvoll (A), Sula	Lars Joranger (Adm), Stordal
Jonas Falch (FrP), Stordal	Njell Hoftun (adm), Sykkylven	Ewa Hildre (H), Haram	Frank Sve (FrP), Stranda
Bjørn Inge Ruset (A), Norddal	Modolf Hareide (Sp), Skodje	Charles Tøsse (H), Stordal	Per Magnus Berdal (Sp), Norddal
Kari Grindvik (V), Skodje	Svein Harsjøen (Frp), Haram	Merete Løvoll Rønneberg (NL), Norddal	
Vebjørn Krogsæter (Sp), Haram	Vibeke Bjørkavåg (H), Sula	Regine Bruteig (Adm), Skodje	
Jørgen Ask Bakke (V), Sandøy	Arild Ringdal (A), Stranda	Jan Ove Tryggestad (Sp), Stranda	
		Truls Håbakk (Frp)	Kristian Fuglseth (folkelista)